

RAZVOJNA JEZIKOVNA MOTNJA

Kako jo prepoznamo?

Težave pri izgovorjavi glasov (zamenjave glasov, nedosledna izgovorjava – predvsem sičnikov in šumnikov, težave pri izgovorjavi glasovno zahtevnejših besed ...).



Težave pri povezavi glas-črka.

Izražanje s krajšimi povedmi, izpuščanje nepolnopomenskih besed (predlogi, vezniki, členki, medmeti) in pomožnih glagolov, neustrezen besedni vrstni red, redka uporaba podrednih povedi itn.

Neustrezna raba končnic, ki določajo spol, število, sklon, čas ...

Zaradi nerazumevanje jezika težave pri sledenju navodilom, razumevanju besedilnih nalog.

Težave pri usvajanju novih besed.

Težave pri priklicu besed, uporaba mašil (npr. 'am', 'Kako se že reče?'), kazanje na predmete ali slike namesto poimenovanja (npr. 'tisto.').

Skromen besedni zaklad.

Težave pri uporabi in razumevanju abstrakcij, metafor.

Težave s pripovedovanjem ali z obnovo (neorganizirana pripoved s slovničnimi napakami).



Težave pri organizaciji pogovora, so "nerodni" v dialogu.

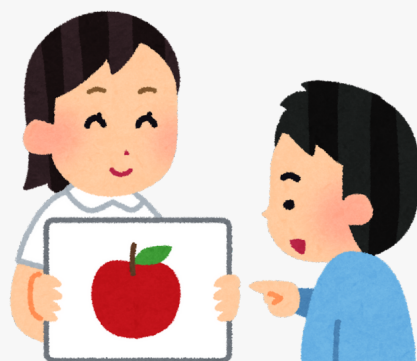
Težave s prepoznavanjem socialnih znakov, kretenj.

Težave z držanjem knjige (knjigo držijo narobe obrnjeno).

Težave z obračanjem strani v zvezku/knjigi.

Počasen napredek pri branju in pisanju.

Bi rad izvedel več?
VPRAŠAJ LOGOPEDINJI;
EMI IN VALENTINI
BO TO VŠEČ!



Viri in literatura:

- ASHA. (2021). Childhood Spoken Language Disorders. Pridobljeno iz <https://www.asha.org/public/speech/disorders/preschool-language-disorders/>
- Kuvač Kraljević, J. (Ur.). (2020). Priručnik za prepoznavanje in obrazovanje djece s jezičnim teškoćama
- RADLD. (2024). Developmental language disorder. Pridobljeno iz <https://radld.org/about/dld/>